

物件名

栃木市 岩舟町静

売/戸建

交通

JR両毛線
「岩舟」駅徒歩約9分

南西角地で陽当り良好 人気のデザインリフォーム

ダイワハウスの軽量鉄骨造

駐車スペース並列4台可

対面キッチン・ツインバルコニー

2世帯にも対応可



PLANNING
4LDK+3WIC
敷地面積 61.93坪 (204.74㎡)
建物面積 43.71坪 (144.51㎡)

販売価格

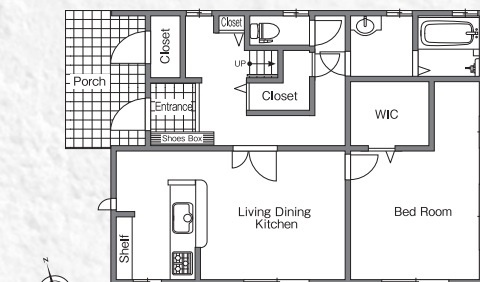
1,498 万円 税込
土地 + 建物 + リフォーム



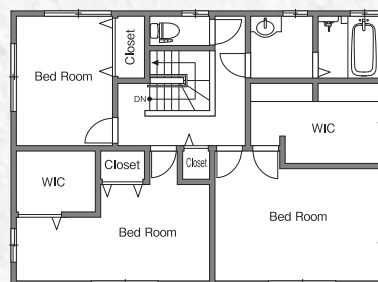
岩舟小学校 [徒歩約15分]



岩舟中学校 [徒歩約6分]



1st Floor



2nd Floor

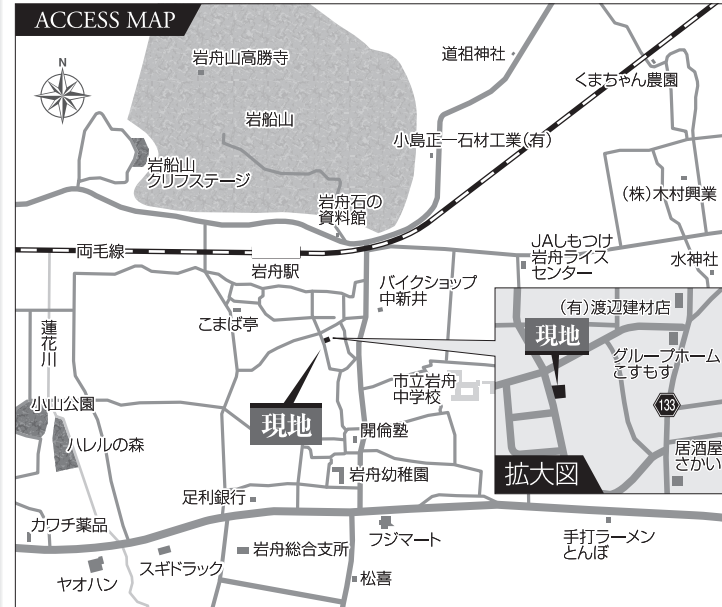
デザインリフォーム住宅 リフォーム内容

居室内工事 REFORM	<ul style="list-style-type: none"> ●クロス一部貼替え ●クッションフロア貼替え ●美装工事 	水廻り工事 REFORM	<ul style="list-style-type: none"> ●キッチンシャワー水栓・ガステーブル新品交換 ●ユニットバス水栓・ミラー新品交換(1F) ●洗面化粧台新品交換(1F) ●トイレ新品交換(1F、2F)
設備工事 REFORM	<ul style="list-style-type: none"> ●火災報知器新規取付 ●モニター付インターフォン新規取付 ●照明器具一部新品交換 	外構・塗装工事 REFORM	<ul style="list-style-type: none"> ●防蟻工事(保証付) ●庭整地

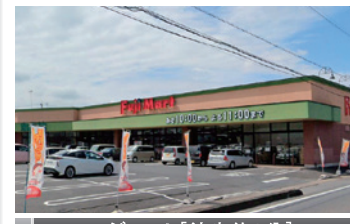
OUT LINE《物件概要》

- 所在地 栃木県栃木市岩舟町静字諏訪327番4
- 交通 JR両毛線「岩舟」駅約650m
市営バス「小松原医院前」停留所約450m
- 敷地面積 204.74㎡ (61.93坪)
- 建物面積 (1F) 70.60㎡ (2F) 73.91㎡ (延) 144.51㎡ (43.71坪)
- 構造・間取り 軽量鉄骨造スレート葺2階建・4LDK+3WIC
- 地目 宅地
- 現況 空家
- 道路・駐車場 南側私道幅員約4.0m、西側公道幅員約4.2m・
駐車並列4台可
- 明渡 即時
- 設備 東京電力・公営水道・本下水・個別プロパン
- 用途地域 第一種中高層住居専用地域
- 都市計画 市街化区域
- 建ぺい率 60%
- 容積率 200%
- 建築年月 平成14年3月築
- 学区 岩舟小学校(約1,200m)
岩舟中学校(約450m)
- リフォーム 令和6年7月リフォーム施工済

※物件資料と現況に相違がある場合は現況優先とします。
※表示価格の他に、諸経費等が別途必要となります。



カーナビをご利用の方はこちらを入力! **栃木市岩舟町静327-4**



フジマート [徒歩約9分]



ファミリーマート [徒歩約9分]

中古住宅 買取致します! 査定無料

住宅ローン相談会同時開催

ライフスタイルに合わせてベスト
プランニング。お気軽にご相談ください。

〒320-0852 宇都宮市下紙上町654-5 ©FAX.028-684-6801
【店主】株式会社 **中古住宅情報館**

メールアドレス/info@chuko-house.jp

- ◎(社)栃木県宅地建物取引業協会会員
- ◎(公社)首都圏不動産公正取引協議会加盟
- ◎宅地建物取引業 国土交通大臣(3)第8039号



中古住宅情報館

中古住宅の
買取強化中

CHECK

中古住宅情報館

不動産の
無料査定

CHECK

中古住宅情報館

お客様の
秘密厳守

CHECK

インターネットで物件を検索できます!
http://www.chuko-house.jp

中古住宅情報館

検索

お問い合わせは/フリーダイヤル[中古住宅情報館・本社]



0120-79-3355

※当社規定により買取できない場合がございます。