

物件名
下都賀郡野木町 友沼
売/戸建

交通
JR東北本線
「野木」駅約1,100m

南東道路・全居室南向きで陽当り良好 新橋小学校まで徒歩約7分

キッチン・ユニット新品交換

全居室収納付

野木第二中学校まで徒歩約7分

スーパーまで徒歩約6分

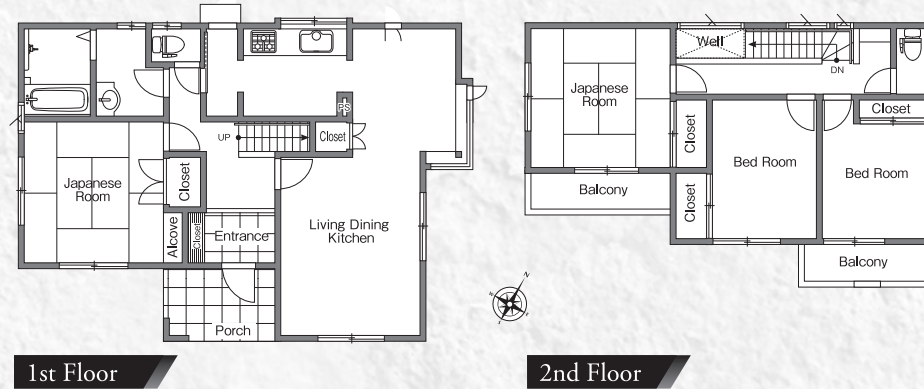


PLANNING
4LDK

敷地面積 58.68坪(194.01㎡)
建物面積 34.81坪(115.10㎡)

販売価格

1,495 万円 税込
土地 + 建物 + リフォーム



デザインリフォーム住宅 リフォーム内容

- | | |
|---|--|
| 居室内工事
REFORM <ul style="list-style-type: none"> ●フローリング一部重ね貼 ●クローズ一部貼替え ●クッションフロア貼替え ●畳一部表替え●障子貼替え ●襖貼替え●網戸一部貼替え ●美装工事●建具一部新品交換 | 水廻り工事
REFORM <ul style="list-style-type: none"> ●システムキッチン新品交換 ●ユニットバス新品交換 ●洗面化粧台新品交換 ●トイレ新品交換(1F、2F) |
| 設備工事
REFORM <ul style="list-style-type: none"> ●玄関収納新規取付 ●スイッチプレート一部新品交換 ●火災報知器新規取付 ●モニター付インターフォン新規取付 ●LEDダウンライト一部新規取付 ●照明器具一部新品交換 ●階段手摺新品交換 | 外構・塗装工事
REFORM <ul style="list-style-type: none"> ●防蟻工事(保証付) ●庭整地 |



新橋小学校 [徒歩約7分]

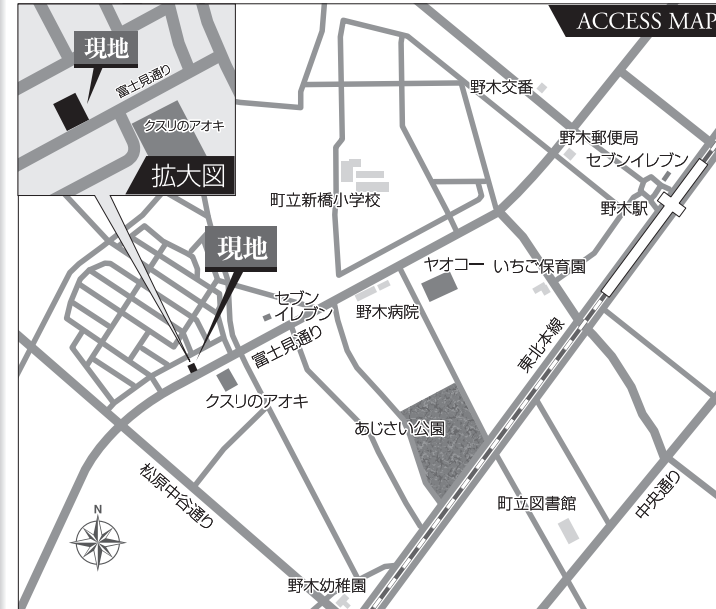


野木第二中学校 [徒歩約7分]

OUT LINE《物件概要》

所在地	栃木県下都賀郡野木町大字友沼字卯ノ木6427番26
交通	JR東北本線「野木」駅約1,100m
敷地面積	194.01㎡(58.68坪)
建物面積	(1F)68.73㎡(2F)46.37㎡(延)115.10㎡(34.81坪)
構造・間取り	木造スレート葺2階建・4LDK
地目	宅地
現況	空家
道路・駐車場	南東側公道幅員約16.0m・駐車2台
明渡	即時
設備	東京電力・公営水道・本下水・集中プロパン
用途地域	第一種住居地域
都市計画	市街化区域
建ぺい率	50%
容積率	80%
建築年月	平成4年11月築
学区	新橋小学校(約500m) 野木第二中学校(約500m)
リフォーム	令和4年11月リフォーム施工済

※物件資料と現況に相違がある場合は現況優先とします。
※表示価格の他に、諸経費等が別途必要となります。



カーナビをご利用の方はこちらを入力! 下都賀郡野木町友沼6427-26



クスのりのアオキ [徒歩約1分]



ヤオコー [徒歩約6分]

中古住宅 買取致します!

住宅ローン相談会同時開催

ライフスタイルに合わせてベストプランニング。お気軽にご相談ください。

〒320-0852 宇都宮市下紙上町654-5 ©FAX.028-684-6801
【店主】株式会社 中古住宅情報館

メールアドレス/info@chuko-house.jp

◎(社)栃木県宅地建物取引業協会会員
◎(公)首都圏不動産公正取引協議会加盟
◎宅地建物取引業 国土交通大臣(3)第8039号



中古住宅情報館
中古住宅の
買取強化中



中古住宅情報館
不動産の
無料査定



中古住宅情報館
お客様の
秘密厳守



インターネットで物件を検索できます!
http://www.chuko-house.jp

中古住宅情報館 検索

お問い合わせは/フリーダイヤル[中古住宅情報館・本社]

0120-79-3355



当社規定により買取できない場合がございます。