

物件名

宇都宮市 横山

売/戸建

交通

JR東北本線
「宇都宮」駅約7,400m

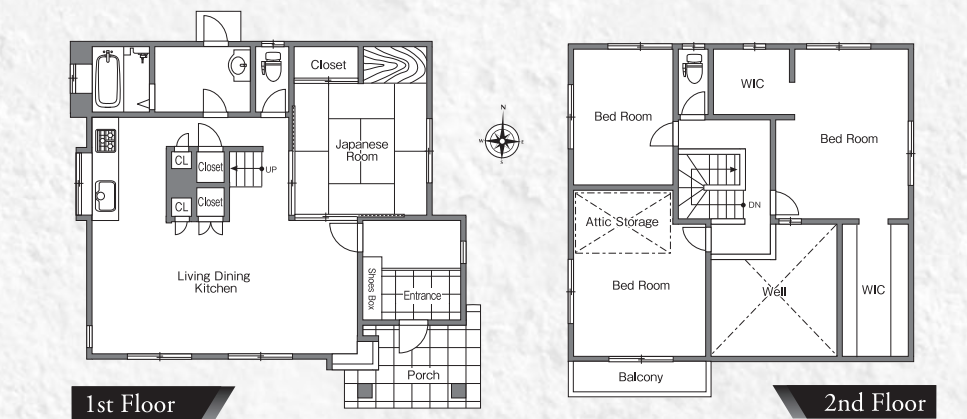
キッチン・ユニットバス新品交換 人気のデザインリフォーム

開放感ある吹抜けLDK

建物ゆとりの41坪

WIC・小屋裏収納

ミュゼまで車約4分



PLANNING
4SLDK+WIC

敷地面積 68.42坪 (226.20㎡)
建物面積 41.32坪 (136.62㎡)

販売価格

1,880 万円 税込

売/戸建

土地 + 建物 + リフォーム



豊郷北小学校 [約1,700m]



豊郷中学校 [約2,300m]

デザインリフォーム住宅 リフォーム内容

- | | |
|---|---|
| 居室内工事
REFORM <ul style="list-style-type: none"> ●クロス一部貼替え ●クッションフロア貼替え ●障子貼替え ●襖貼替え ●網戸一部貼替え ●美装工事 | 水廻り工事
REFORM <ul style="list-style-type: none"> ●システムキッチン新品交換 ●ユニットバス新品交換 ●洗面化粧台新品交換 ●トイレ新品交換 (1F、2F) |
| 設備工事
REFORM <ul style="list-style-type: none"> ●スイッチプレート一部新品交換 ●火災報知器新規取付 ●モニター付インターホン新規取付 ●LEDダウンライト一部新規取付 ●照明器具一部新品交換 ●階段手摺新品交換 | 外構・塗装工事
REFORM <ul style="list-style-type: none"> ●防蟻工事 (保証付) ●庭整地 |

OUT LINE《物件概要》

- 所在地 栃木県宇都宮市横山一丁目630番46
- 交通 JR東北本線「宇都宮」駅約7,400m
関東バス「ニュー富士見中」停留所約160m
- 敷地面積 226.20㎡ (68.42坪)
- 建物面積 (1F) 75.35㎡ (2F) 61.27㎡ (延) 136.62㎡ (41.32坪)
- 構造・間取り 木造スレート葺2階建・4SLDK+WIC
- 地目 宅地
- 現況 空家
- 道路・駐車場 東側公道幅員約5.4m・駐車2台
- 明渡 即時
- 設備 東京電力・公営水道・本下水・個別プロパン
- 用途地域 無指定地域
- 都市計画 市街化調整区域
- 建ぺい率 60%
- 容積率 200%
- 建築年月 平成6年8月築
- 学区 豊郷北小学校 (約1,700m)
豊郷中学校 (約2,300m)
- リフォーム 令和7年3月リフォーム施工済

※物件資料と現況に相違がある場合は現況優先とします。
※表示価格の他に、諸経費等が別途必要となります。



カーナビをご利用の方はこちらを入力! **宇都宮市横山一丁目11-7**



ミュゼ [約1,700m]



ローソン [約2,000m]

中古住宅 買取致します! 査定無料

住宅ローン相談会同時開催

ライフスタイルに合わせてベスト
プランニング。お気軽にご相談ください。

中古住宅情報館

中古住宅の
買取強化中



中古住宅情報館

不動産の
無料査定



中古住宅情報館

お客様の
秘密厳守



インターネットで物件を検索できます!
http://www.chuko-house.jp

中古住宅情報館

検索

お問い合わせは/フリーダイヤル [中古住宅情報館・本社]



0120-79-3355

〒320-0852 宇都宮市下紙上町654-5 ©FAX.028-684-6801

【店主】
株式会社

中古住宅情報館

メールアドレス/info@chuko-house.jp

- ◎(社)栃木県宅建業者協会会員
- ◎(公社)首都圏不動産公正取引協議会加盟
- ◎宅建業者取引業 国土交通大臣(3)第8039号



当社規定により買取できない場合がございます。