

物件名

交通

那珂市 菅谷

売/戸建

JR水郡線「中菅谷」駅徒歩約5分

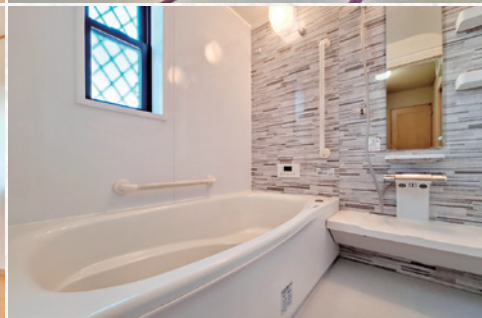
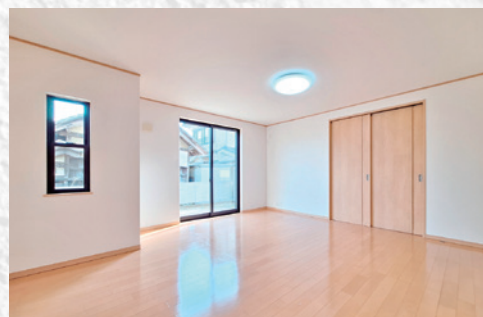
# 太陽光発電付住宅 菅谷小学校まで徒歩約6分

グランディハウスの家

全居室南向き・収納付

人気の食洗機付対面キッチン

駐車スペース4台可



PLANNING  
4SLDK

敷地面積 67.36坪(222.68㎡)  
建物面積 34.43坪(113.82㎡)

販売価格

2,198 万円 税込

売/戸建

土地

建物

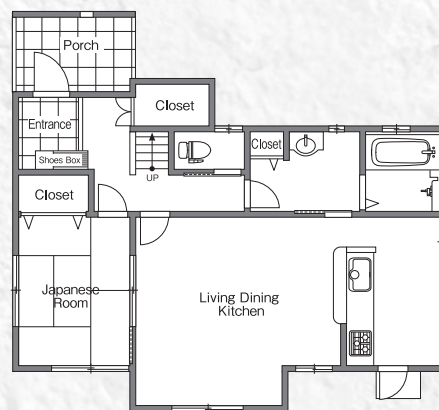
リフォーム



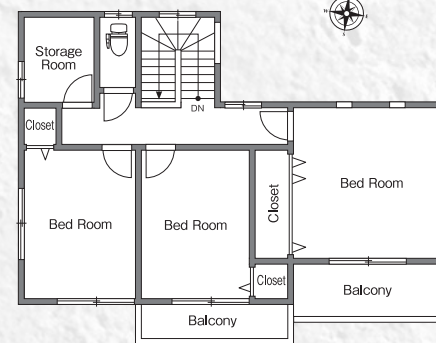
菅谷小学校【徒歩約6分】



第四中学校【約1,200m】



1st Floor



2nd Floor

## リフォーム内容

- クロス一部貼替え
- 畳一部表替え
- 美装工事
- 火災報知器新規取付
- 庭整地
- 駐車場増設工事

## OUT LINE《物件概要》

- 所在地 茨城県那珂市菅谷字下宿西4227番3、6
- 交通 JR水郡線「中菅谷」駅約350m
- 敷地面積 222.68㎡(67.36坪)
- 建物面積 (1F)62.55㎡(2F)51.27㎡(延)113.82㎡(34.43坪)
- 構造・間取り 木造かわらぶき2階建・4SLDK
- 地目 宅地
- 現況 空家
- 道路・駐車場 北側公道幅員約4.0m・駐車4台
- 明渡 即時
- 設備 東京電力・公営水道・本下水・個別プロパン
- 用途地域 第一種住居地域
- 都市計画 市街化区域
- 建ぺい率 60%
- 容積率 200%
- 建築年月 平成23年8月築
- 学区 菅谷小学校(約450m)  
第四中学校(約1,200m)
- リフォーム 令和6年9月リフォーム施工済

※物件資料と現況に相違がある場合は現況優先とします。  
※表示価格の他に、諸経費等が別途必要となります。



カーナビをご利用の方はこちらを入力! **那珂市菅谷4227-3**



かわねや【徒歩約4分】



イオン【約1,200m】

中古住宅 買取致します! 査定無料

住宅ローン相談会同時開催

ライフスタイルに合わせてベストプランニング。お気軽にご相談ください。

〒320-0852 宇都宮市下紙上町654-5 ©FAX.028-684-6801

【店主】  
株式会社

中古住宅情報館

メールアドレス/info@chuko-house.jp

- ◎(社)栃木県宅建物取引業協会会員
- ◎(公社)首都圏不動産公正取引協議会加盟
- ◎宅建物取引業 国土交通大臣(3)第8039号



中古住宅情報館

中古住宅の  
買取強化中

CHECK

中古住宅情報館

不動産の  
無料査定

CHECK

中古住宅情報館

お客様の  
秘密厳守

CHECK

インターネットで物件を検索できます!  
http://www.chuko-house.jp

中古住宅情報館

検索

お問い合わせは/フリーダイヤル【中古住宅情報館・本社】



0120-79-3355

※当社規定により買取できない場合がございます。