

物件名
さくら市 狭間田
 売/戸建

交通
 JR東北本線
 「氏家」駅約4,800m

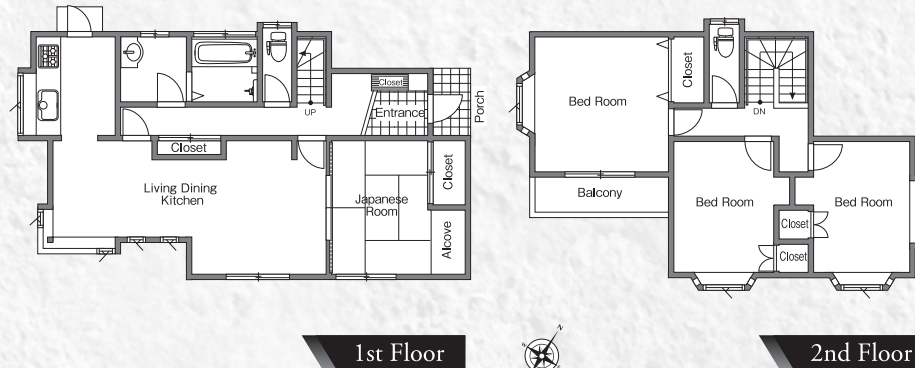
キッチン・ユニットバス新品交換 人気のデザインリフォーム住宅

駐車スペース並列4台可

全居室収納付・南向き

イオンタウンまで車約8分

国道293号線アクセス良好



PLANNING
4LDK

敷地面積 61.99坪 (204.95㎡)
 建物面積 32.93坪 (108.89㎡)

販売価格

1,398 万円 税込
 土地 + 建物 + リフォーム



熟田小学校 [約2,200m]



氏家中学校 [約4,000m]

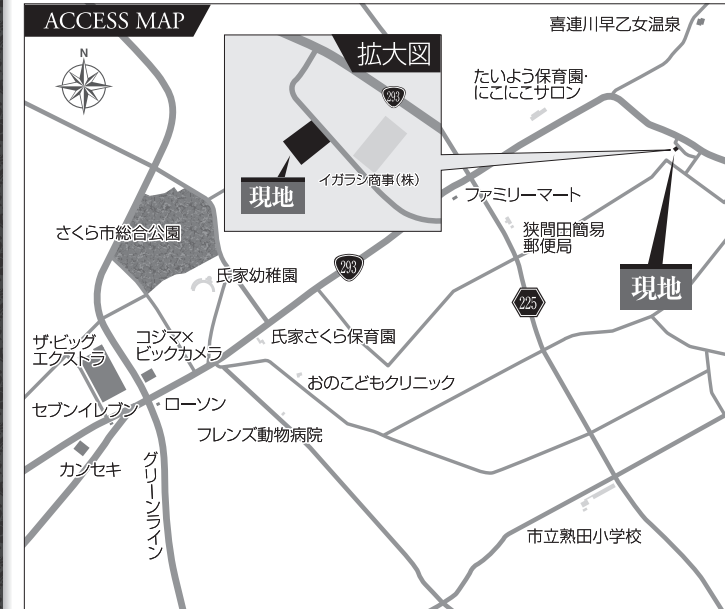
デザインリフォーム住宅 リフォーム内容

- | | |
|--|--|
| 居室内工事
REFORM
<ul style="list-style-type: none"> ●フローリング一部重ね貼 ●クロス一部貼替え ●クッションフロア貼替え ●畳一部表替え ●障子貼替え ●襖貼替え ●網戸一部貼替え ●美装工事 ●建具一部新品交換 | 水廻り工事
REFORM
<ul style="list-style-type: none"> ●システムキッチン新品交換 ●ユニットバス新品交換 ●洗面化粧台新品交換 ●トイレ新品交換 (1F、2F) |
| 設備工事
REFORM
<ul style="list-style-type: none"> ●玄関収納新規取付 ●スイッチプレート一部新品交換 ●火災報知器新規取付 ●モニター付インターホン新規取付 ●LEDダウンライト一部新規取付 ●照明器具一部新品交換 | 外構・塗装工事
REFORM
<ul style="list-style-type: none"> ●防蟻工事 (保証付) ●塗装工事 (屋根・外壁一部) ●庭整地 ●駐車場増設工事 |

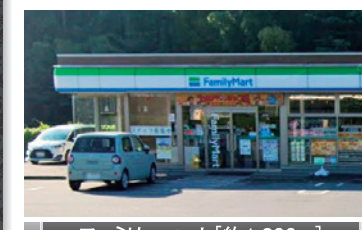
OUT LINE《物件概要》

- 所在地 栃木県さくら市狭間田字弥五郎下2840番9
- 交通 JR東北本線「氏家」駅約4,800m
関東自動車「松山東」バス停留所約180m
- 敷地面積 204.95㎡ (61.99坪)
- 建物面積 (1F) 62.52㎡ (2F) 46.37㎡ (延) 108.89㎡ (32.93坪)
- 構造・間取り 木造セメント瓦葺2階建・4LDK
- 地目 宅地
- 現況 空家
- 道路・駐車場 北東側私道幅員約6.0m・駐車並列4台可
- 明渡 即時
- 設備 東京電力・井戸・個別浄化槽・各戸プロパン
- 用途地域 無指定地域
- 都市計画 非線引き区域
- 建ぺい率 60%
- 容積率 200%
- 建築年月 平成6年12月築
- 学区 熟田小学校 (約2,200m)
氏家中学校 (約4,000m)
- リフォーム 令和6年1月リフォーム施工済

※物件資料と現況に相違がある場合は現況優先とします。
 ※表示価格の他に、諸経費等が別途必要となります。



カーナビをご利用の方はこちらを入力! **さくら市狭間田2840-1 (付近)**



ファミリーマート [約1,200m]



ザ・ビッグ [約2,900m]

中古住宅 買取致します! 査定無料

住宅ローン相談会同時開催

ライフスタイルに合わせてベストプランニング。お気軽にご相談ください。

〒320-0852 宇都宮市下砥上町654-5 ©FAX.028-684-6801

【店主】
株式会社 中古住宅情報館

メールアドレス/info@chuko-house.jp

- ◎(社)栃木県宅地建物取引業協会会員
- ◎(公社)首都圏不動産公正取引協議会加盟
- ◎宅地建物取引業 国土交通大臣 (3) 第8039号



中古住宅情報館

中古住宅の
買取強化中



中古住宅情報館

不動産の
無料査定



中古住宅情報館

お客様の
秘密厳守



インターネットで物件を検索できます!
<http://www.chuko-house.jp>

中古住宅情報館

検索

お問い合わせは/フリーダイヤル [中古住宅情報館・本社]



0120-79-3355

※当社規定により買取できない場合がございます。