

物件名

下都賀郡野木町 友沼

売/戸建

交通

JR東北本線「野木」駅徒歩約11分

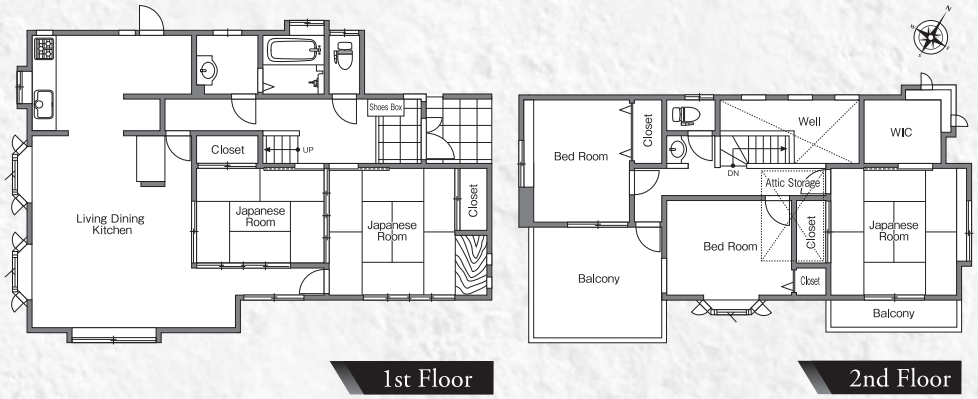
# 野木駅まで徒歩約11分 6m×6m東南角地で陽当り良好

駐車スペース4台可

キッチン・ユニットバス新品交換

全居室南向き・収納付

クスリのアオキまで徒歩約6分



PLANNING  
**5LDK+WIC**  
敷地面積 61.14坪 (202.14㎡)  
建物面積 43.48坪 (143.76㎡)

販売価格 **1,698** 万円 税込  
売/戸建  
土地 + 建物 + リフォーム



南赤塚小学校 [約1,400m]



野木中学校 [約2,400m]

## デザインリフォーム住宅 リフォーム内容

**居室内工事**  
●フローリング一部重ね貼り  
●クロス一部貼替え ●量一部表替え  
●クッションフロア貼替え  
●障子貼替え ●襖貼替え ●美装工事  
●網戸一部貼替え ●建具一部新品交換  
●カーペット一部貼替え

**水廻り工事**  
●システムキッチン新品交換  
●ユニットバス新品交換  
●洗面化粧台新品交換 (1F、2F)  
●トイレ新品交換 (1F、2F)

**設備工事**  
●玄関収納新規取付  
●スイッチプレート一部新品交換  
●火災報知器新規取付  
●モニター付インターホン新規取付  
●照明器具一部新品交換  
●LEDダウンライト一部新規取付

**外構・塗装工事**  
●防蟻工事 (保証付)  
●庭整地  
●駐車場舗装工事

OUT LINE《物件概要》	
所在地	栃木県下都賀郡野木町大字友沼字新橋5436番5
交通	JR東北本線「野木」駅約850m
敷地面積	202.14㎡ (61.14坪)
建物面積	(1F)91.33㎡ (2F)52.43㎡ (延)143.76㎡ (43.48坪)
構造・間取り	木造スレート葺2階建・5LDK+WIC
地目	宅地
現況	空家
道路・駐車場	南東側公道幅員約6.0m、北東側公道幅員約6.0m・駐車4台可即時
設備	東京電力・公営水道・本下水・集中プロパン
用途地域	第一種低層住居専用地域
都市計画	市街化区域
建ぺい率	50%
容積率	80%
建築年月	平成1年2月築
学区	南赤塚小学校 (約1,400m) 野木中学校 (約2,400m)
リフォーム	令和7年1月リフォーム施工済

※物件資料と現況に相違がある場合は現況優先とします。  
※表示価格の他に、諸経費等が別途必要となります。



カーナビをご利用の方はこちらを入力! **下都賀郡野木町友沼5436-5**



オータニ [徒歩約11分]



クスリのアオキ [徒歩約6分]

**中古住宅 買取致します!** 査定無料 **住宅ローン相談会同時開催** ライフスタイルに合わせてベストプランニング。お気軽にご相談ください。

〒320-0852 宇都宮市下紙上町654-5 ©FAX.028-684-6801 メールアドレス/info@chuko-house.jp

株式会社 **中古住宅情報館**

●(社)栃木県宅建物取引業協会会員  
●(公)首都圏不動産公正取引協議会加盟  
●宅建物取引業 国土交通大臣 (3) 第8039号

中古住宅情報館 **買取強化中** CHECK

中古住宅情報館 **不動産の無料査定** CHECK

中古住宅情報館 **お客様の秘密厳守** CHECK

インターネットで物件を検索できます! <http://www.chuko-house.jp> 中古住宅情報館 検索

お問い合わせは/フリーダイヤル [中古住宅情報館・本社]

**0120-79-3355**

FreeDial

※当社規定により買取できない場合がございます。