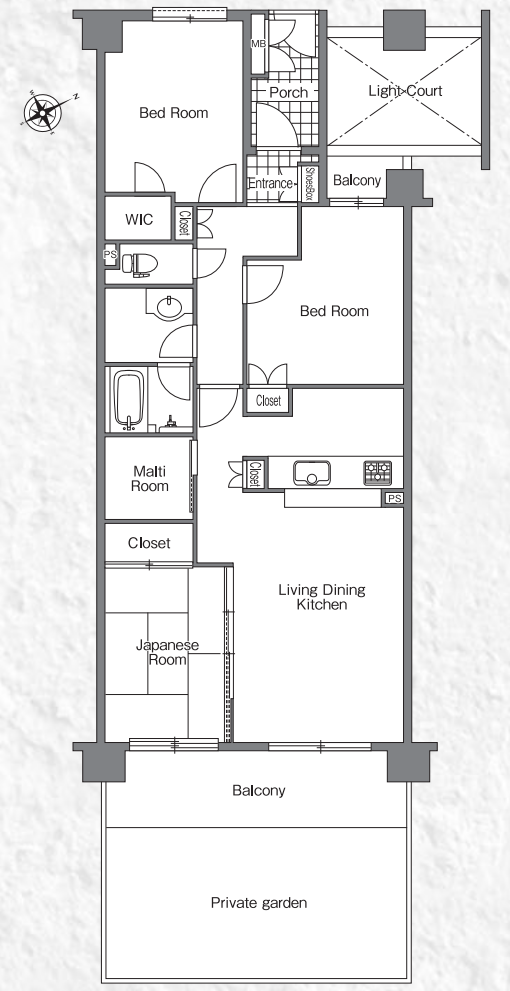
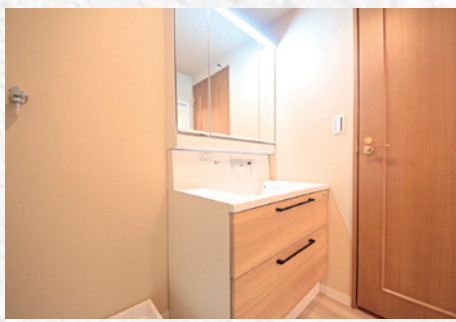
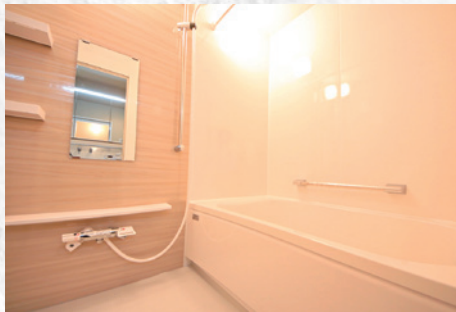


物件名 **ディアハイム西千葉**
 〈105号室〉

交通
 JR総武・中央緩行線「稲毛」駅バス約10分
 JR総武・中央緩行線「西千葉」駅バス約14分
 千葉都市モノレール「天文」駅徒歩約11分

キッチン・ユニットバス新品交換 人気のデザインリフォーム

南東向き・専用庭付で陽当たり良好 ペット飼育可(細則有) 床暖房付 轟町小学校まで徒歩約6分



PLANNING
3SLDK+WIC 専有面積 **83.55㎡**
 (バルコニー面積 13.71㎡)

販売価格 **3,180** 万円 税込
 売/マンション



- ### リフォーム内容
- クロス一部貼替え ●クッションフロア貼替え
 - フローリング一部重ね貼 ●畳一部表替え
 - 網戸一部貼替え ●美装工事 ●障子張替え
 - スイッチプレート一部新品交換 ●襖貼替え
 - 照明器具一部新品交換
 - システムキッチン新品交換
 - ユニットバス新品交換 ●洗面化粧台新品交換
 - トイレ新品交換

OUT LINE《物件概要》

- 所在地 千葉県千葉市稲毛区穴川一丁目273番1
- 交通 JR総武線「稲毛」駅約1,500m
 JR総武・中央緩行線「西千葉」駅約1,500m
 千葉都市モノレール「天文」駅約850m
 京成バス「敬愛学園」停留所約230m
 ちばシティバス「二丁目5番」停留所約400m
- 住戸専有面積 83.55㎡(25.27坪)
- バルコニー面積 13.71㎡(4.14坪)
- 専用庭面積 22.99㎡(6.95坪)
- 構造・間取り 鉄筋コンクリート造陸屋根10階建、1階部分・3SLDK+WIC
- 建築年月 平成10年7月築
- 管理費等 管理費12,800円(月額)・専用庭使用料500円(月額)・ホームターミナル利用料550円(月額)
- 修繕積立金 18,800円(月額)
- 現況 空家
- 明渡 即時
- 設備 東京電力・公営水道・本下水・都市ガス
- 用途地域 第一種住居地域
- 学区 轟町小学校(約440m)・轟町中学校(約300m)
- 管理形態 区分所有者全員により管理組合を結成し、管理会社に委託
- 管理会社 日本ハウズイング株式会社
- リフォーム 令和7年2月リフォーム施工済

※物件資料と現況に相違がある場合は現況優先とします。
 ※表示価格の他に、諸経費等が別途必要となります。



カーナビをご利用の方はこちらを入力! **千葉市稲毛区穴川一丁目6-27**



中古住宅 買取致します! 査定無料 **住宅ローン相談会同時開催** ライフスタイルに合わせてベストプランニング。お気軽にご相談ください。

中古住宅情報館 中古住宅の買取強化中 中古住宅情報館 不動産の無料査定 中古住宅情報館 お客様の秘密厳守

インターネットで物件を検索できます! <http://www.chuko-house.jp> 中古住宅情報館 検索

●お問い合わせは/フリーダイヤル[中古住宅情報館・本社] **0120-79-3355**

〒320-0852 宇都宮市下紙上町654-5 ☎FAX.028-684-6801 メールアドレス/info@chuko-house.jp

【株式会社】**中古住宅情報館** 株式会社

●(社)栃木県宅建物取引業協会会員 ●(公社)首都圏不動産公正取引協議会加盟 ●宅建物取引業 国土交通大臣(3)第8039号

当社規定により買取できない場合がございます。