

物件名

ひたちなか市 幸町

売/戸建

交通

ひたちなか海浜鉄道
「那珂湊」駅徒歩約9分

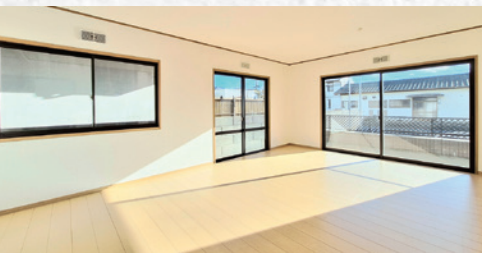
南西6m道路で陽当り良好 人気のデザインリフォーム

システムキッチン新品交換

パナホームの軽量鉄骨造

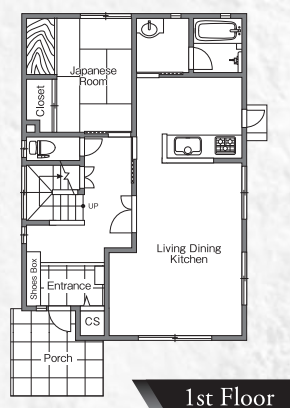
駐車スペース並列4台

那珂湊駅まで徒歩約9分

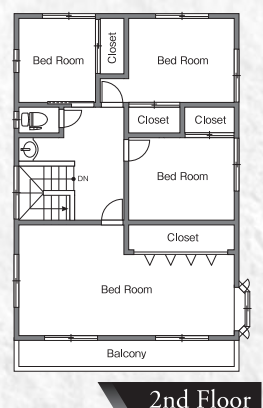


5 PLANNING
LDK
敷地面積 79.86坪 (264.00㎡)
建物面積 44.64坪 (147.60㎡)

販売価格 1,798 万円 (税込)
土地 + 建物 + リフォーム



1st Floor



2nd Floor

デザインリフォーム住宅 リフォーム内容

- 居室内工事 REFORM**
- フローリング一部重ね貼
 - クローザー部貼替え
 - クッションフロアー貼替え
 - 障子貼替え
 - 襖貼替え
 - 網戸一部貼替え
 - 美装工事

- 水廻り工事 REFORM**
- システムキッチン新品交換
 - 洗面化粧台新品交換 (1F、2F)
 - トイレ新品交換 (1F、2F)

- 設備工事 REFORM**
- 玄関収納新規取付
 - スイッチプレート一部新品交換
 - 火災報知器新規取付
 - 照明器具一部新品交換
 - 階段手摺新品交換

- 外構・塗装工事 REFORM**
- 防蟻工事(保証付)
 - 庭整地
 - 駐車場増設工事



那珂湊第一小学校 [徒歩約12分]



那珂湊中学校 [徒歩約12分]

OUT LINE《物件概要》

- 所在地 茨城県ひたちなか市幸町4番16
- 交通 ひたちなか海浜鉄道「那珂湊」駅約600m
茨城交通「八幡下」停留所約350m
- 敷地面積 264.00㎡ (79.86坪)
- 建物面積 (1F) 72.97㎡ (2F) 74.63㎡ (延) 147.60㎡ (44.64坪)
- 構造・間取り 軽量鉄骨造スレート葺2階建・5LDK
- 地目 宅地
- 現況 空家
- 道路・駐車場 南西側公道幅員約6.0m・駐車4台
- 明渡 即時
- 設備 東京電力・公営水道・個別浄化槽・個別プロパン
- 用途地域 第一種低層住居専用地域
- 都市計画 市街化区域
- 建ぺい率 60%
- 容積率 150%
- 建築年月 平成7年3月築
- 学区 那珂湊第一小学校(約900m)
那珂湊中学校(約900m)
- リフォーム 令和6年12月リフォーム施工済

※物件資料と現況に相違がある場合は現況優先とします。
※表示価格の他に、諸経費等が別途必要となります。



カーナビをご利用の方はこちらを入力! **ひたちなか市幸町4-16**



カスミ [徒歩約11分]



カワチ薬品 [徒歩約11分]

中古住宅 買取致します! 住宅ローン相談会同時開催

株式会社 中古住宅情報館

メールアドレス/info@chuko-house.jp

中古住宅情報館 中古住宅の買取強化中

中古住宅情報館 不動産の無料査定

中古住宅情報館 お客様の秘密厳守

インターネットで物件を検索できます! http://www.chuko-house.jp

中古住宅情報館 検索

お問い合わせは/フリーダイヤル [中古住宅情報館・本社]

0120-79-3355

当社規定により買取できない場合がございます。