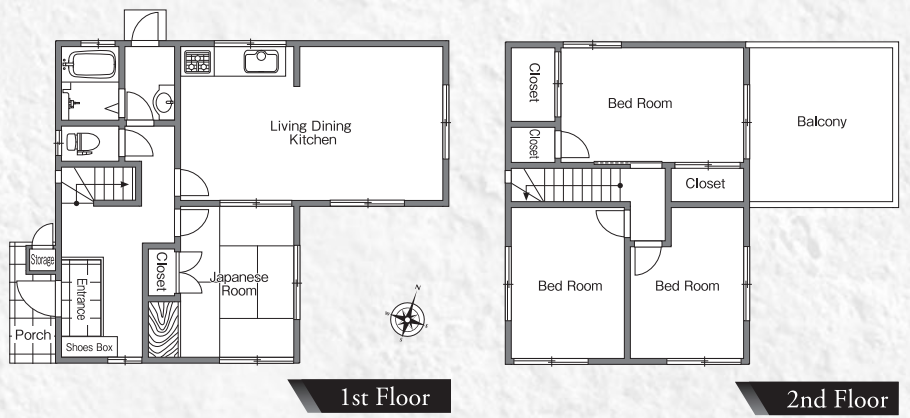


物件名
栃木市 大宮町
 売/戸建

交通
 東武日光線
 「合戦場」駅徒歩約**12分**
 東武宇都宮線
 「野州平川」駅徒歩約**13分**

システムキッチン新品交換 人気のデザインリフォーム

- 駐車スペース6台可
- 地震に強い軽量鉄骨造
- たいらやまで徒歩約7分
- カワチ薬品まで徒歩約9分



PLANNING
4LDK
 ●敷地面積 78.45坪(259.37㎡)
 ●建物面積 29.00坪(95.87㎡)

販売価格
1,380 万円 税込
 売/戸建



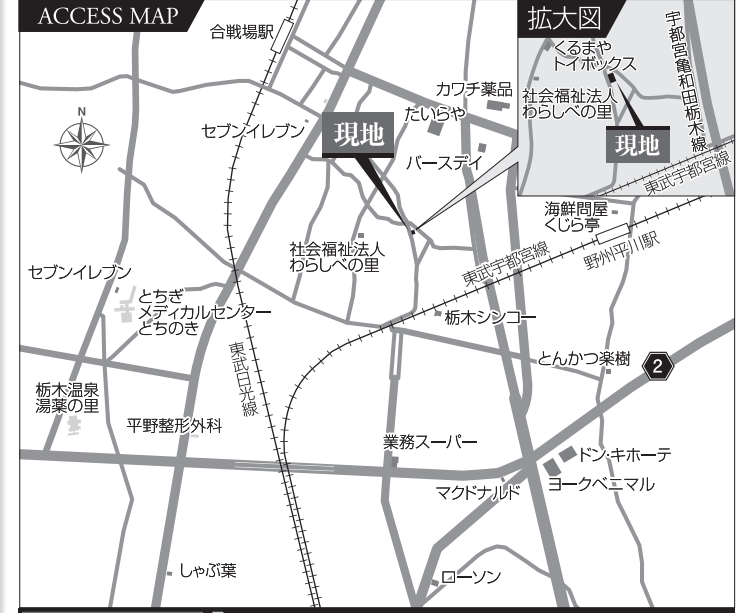
デザインリフォーム住宅 リフォーム内容

- | | |
|--|--|
| 居室内工事
REFORM
●フローリング一部重ね貼
●クロス一部貼替え
●クッションフロア一部貼替え
●畳一部替え●障子貼替え
●襖貼替え●網戸一部貼替え
●美装工事 | 水廻り工事
REFORM
●システムキッチン新品交換
●洗面化粧台新品交換 |
| 設備工事
REFORM
●玄関収納新規取付
●スイッチプレート一部新品交換
●火災報知器新規取付
●モニター付インターフォン新規取付
●照明器具一部新品交換
●階段手摺新品交換 | 外構・塗装工事
REFORM
●防蟻工事(保証付)
●庭整地
●駐車場増設工事 |

OUT LINE《物件概要》

- 所在地 栃木県栃木市大宮町葉師堂2675番16
- 交通 東武日光線「合戦場」駅約900m
東武宇都宮線「野州平川」駅約1,000m
市営バス「合戦場郵便局前」停留所約600m
- 敷地面積 259.37㎡(78.45坪)
- 建物面積 (1F)54.95㎡(2F)40.92㎡(延)95.87㎡(29.00坪)
- 構造・間取り 軽量鉄骨造スレート葺2階建・4LDK
- 地目 宅地
- 現況 空家
- 道路・駐車場 西側公道幅員約2.7m・駐車6台可
- 明渡 即時
- 設備 東京電力・公営水道・本下水・個別プロパン
- 用途地域 工業地域
- 都市計画 市街化区域
- 建ぺい率 60%
- 容積率 200%
- 建築年月 昭和57年10月築
- 学区 大宮北小学校(約1,800m)
東陽中学校(約3,200m)
- リフォーム 令和6年10月リフォーム施工済

※物件資料と現況に相違がある場合は現況優先とします。
 ※表示価格の他に、諸経費等が別途必要となります。



カーナビをご利用の方はこちらを入力!
栃木市大宮町2675-16



中古住宅 買取致します! 査定無料 住宅ローン相談会同時開催

インターネットで物件を検索できます!
<http://www.chuko-house.jp> 中古住宅情報館 検索

●お問い合わせは/フリーダイヤル[中古住宅情報館・本社]
0120-79-3355

中古住宅情報館 買取強化中 CHECK
 中古住宅情報館 不動産の無料査定 CHECK
 中古住宅情報館 お客様の秘密厳守 CHECK

〒320-0852 宇都宮市下紙上町654-5 ©FAX.028-684-6801
 メールアドレス/info@chuko-house.jp
 (株)栃木県宅地建物取引業協会会員
 (公社)首都圏不動産公正取引協議会加盟
 ◎宅地建物取引業 国土交通大臣(3)第8039号