

物件名

邑楽郡大泉町 西小泉

売/戸建

交通

東武小泉線
「西小泉」駅徒歩約13分

南6m道路で陽当り良好 北小学校まで徒歩約9分

平成27年築の美邸

人気の対面キッチン

グルニエ・ロフト付

駐車並列3台



PLANNING
4SLDK

敷地面積 57.02坪 (188.52㎡)
建物面積 29.80坪 (98.53㎡)

販売価格

1,730 万円 税込

売/戸建

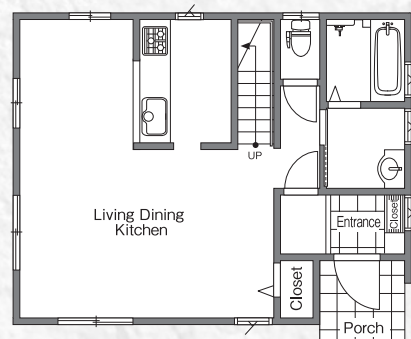
土地 + 建物 + リフォーム



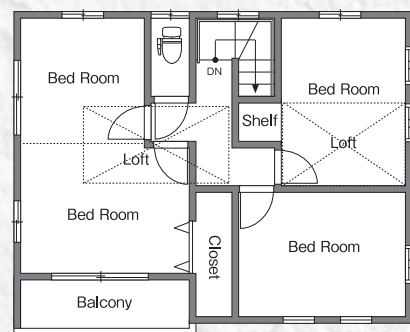
北小学校 [徒歩約9分]



北中学校 [徒歩約11分]



1st Floor



2nd Floor

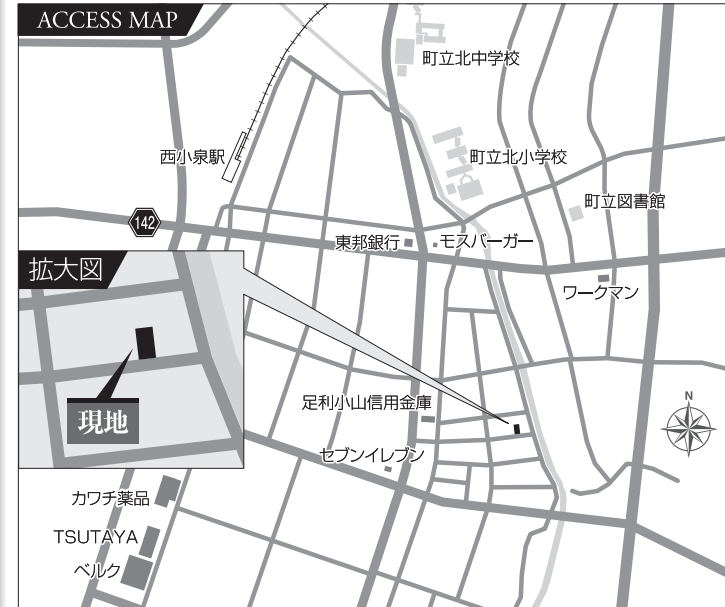
リフォーム内容

- クロス一部貼替え
- 網戸一部貼替え
- 美装工事

OUT LINE《物件概要》

- 所在地 群馬県邑楽郡大泉町西小泉一丁目2412番5
- 交通 東武小泉線「西小泉」駅約1,000m
朝日バス「松原新道」バス停留所約800m
- 敷地面積 188.52㎡ (57.02坪)
- 建物面積 (1F) 49.68㎡ (2F) 48.85㎡ (延) 98.53㎡ (29.80坪)
- 構造・間取り 木造ルーフィングぶき2階建・4SLDK
- 地目 宅地
- 現況 空家
- 道路・駐車場 南側公道幅員約6.0m・駐車3台
- 明渡 即時
- 設備 東京電力・公営水道・本下水・各戸プロパン
- 用途地域 第一種住居地域
- 都市計画 市街化区域
- 建ぺい率 60%
- 容積率 200%
- 建築年月 平成27年8月築
- 学区 北小学校(約650m)
北中学校(約850m)
- リフォーム 令和5年7月リフォーム施工済

※物件資料と現況に相違がある場合は現況優先とします。
※表示価格の他に、諸経費等が別途必要となります。



カーナビをご利用の方はこちらを入力! 邑楽郡大泉町西小泉1丁目10-22



中古住宅 買取致します! 査定無料

住宅ローン相談会同時開催
ライフスタイルに合わせてベストプランニング。お気軽にご相談ください。

中古住宅情報館
中古住宅の買取強化中
中古住宅情報館
不動産の無料査定
中古住宅情報館
お客様の秘密厳守

インターネットで物件を検索できます!
http://www.chuko-house.jp
中古住宅情報館 検索

〒320-0852 宇都宮市下紙上町654-5 ©FAX.028-684-6801
【売主】株式会社 中古住宅情報館
メールアドレス/info@chuko-house.jp
◎(社) 栃木県宅地建物取引業協会会員
◎(公) 首都圏不動産公正取引協議会加盟
◎宅地建物取引業 国土交通大臣(3)第8039号

インターネットで物件を検索できません!
お問い合わせは/フリーダイヤル[中古住宅情報館・本社]
0120-79-3355

FreeDial 0120-79-3355