

物件名  
宇都宮市 西川田南  
売/戸建

交通  
東武宇都宮線  
「西川田」駅徒歩約15分

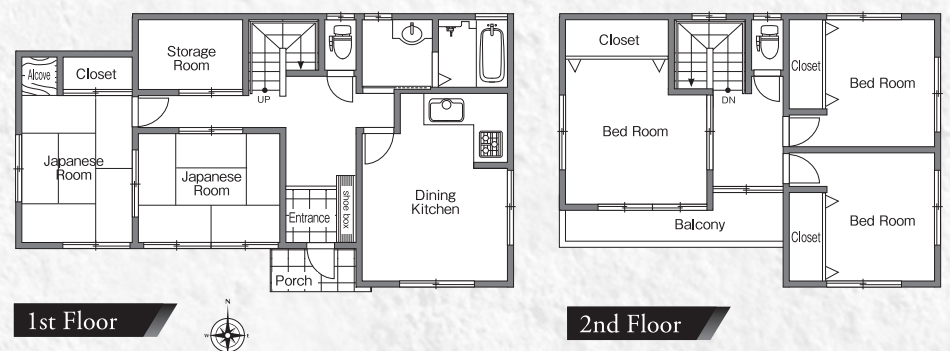
# 南6m道路で陽当り良好 人気のデザインリフォーム

キッチン・ユニットバス新品交換

駐車スペース4台可

姿川第一小学校まで徒歩約12分

栃木県総合運動公園まで徒歩約15分



5 PLANNING  
5LDK  
敷地面積 70.98坪(234.67㎡)  
建物面積 34.06坪(112.61㎡)

販売価格 1,598 万円 税込  
土地 + 建物 + リフォーム



姿川第一小学校 [徒歩約12分]

姿川中学校 [約3,800m]

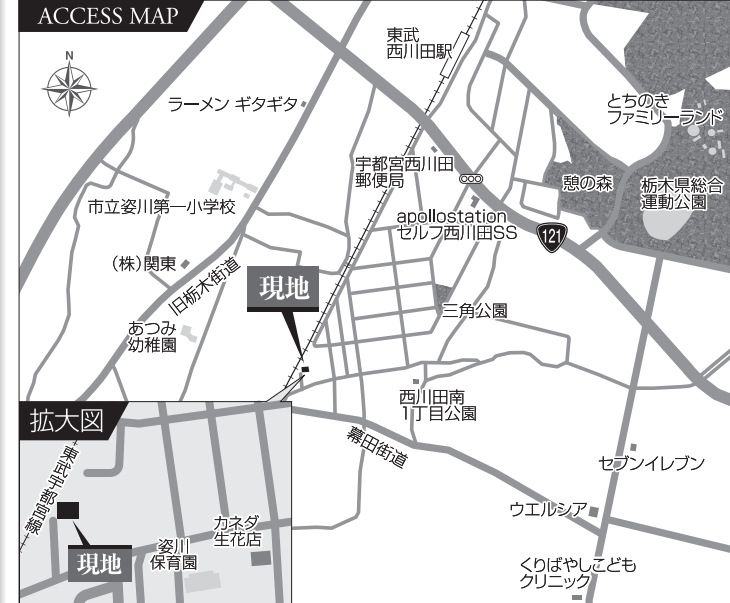
## デザインリフォーム住宅 リフォーム内容

- |  |  |
|--|--|
| <b>居室内工事</b><br>REFORM<br><ul style="list-style-type: none"> <li>●クロス一部貼替え</li> <li>●クッションフロア貼替え</li> <li>●障子貼替え</li> <li>●襖貼替え●網戸一部貼替え</li> <li>●美装工事●建具一部新品交換</li> </ul>                           | <b>水廻り工事</b><br>REFORM<br><ul style="list-style-type: none"> <li>●システムキッチン新品交換</li> <li>●ユニットバス新品交換</li> <li>●洗面化粧台新品交換</li> <li>●トイレ新品交換(1F)</li> </ul> |
| <b>設備工事</b><br>REFORM<br><ul style="list-style-type: none"> <li>●玄関収納新規取付</li> <li>●スイッチプレート一部新品交換</li> <li>●火災報知器新規取付</li> <li>●モニター付インターフォン新規取付</li> <li>●照明器具一部新品交換</li> <li>●階段手摺新品交換</li> </ul> | <b>外構・塗装工事</b><br>REFORM<br><ul style="list-style-type: none"> <li>●防蟻工事(保証付)</li> <li>●塗装工事(屋根・外壁一部)</li> </ul>   |

## OUT LINE《物件概要》

- 所在地 栃木県宇都宮市西川田南一丁目1413番593
- 交通 東武宇都宮線「西川田」駅約1,200m  
関東バス「西川田南」停留所約1,000m
- 敷地面積 234.67㎡(70.98坪)
- 建物面積 (1F)65.41㎡(2F)47.20㎡(延)112.61㎡(34.06坪)
- 構造・間取り 木造スレート葺2階建・5LDK
- 地目 宅地
- 現況 空家
- 道路・駐車場 南側公道幅員約6.2m・駐車4台
- 明渡 即時
- 設備 東京電力・公営水道・本下水・個別プロパン
- 用途地域 第一種中高層住居専用地域
- 都市計画 市街化区域
- 建ぺい率 60%
- 容積率 200%
- 建築年月 平成2年4月築
- 学区 姿川第一小学校(約900m)  
姿川中学校(約3,800m)
- リフォーム 令和6年8月リフォーム施工済

※物件資料と現況に相違がある場合は現況優先とします。  
※表示価格の他に、諸経費等が別途必要となります。



カーナビをご利用の方はこちらを入力! 宇都宮市西川田南一丁目40-23



ウエルシア [徒歩約13分]



たいらや [徒歩約13分]

中古住宅 買取致します! 査定無料

住宅ローン相談会同時開催  
ライフスタイルに合わせてベストプランニング。お気軽にご相談ください。

中古住宅情報館  
中古住宅の買取強化中

中古住宅情報館  
不動産の無料査定

中古住宅情報館  
お客様の秘密厳守

インターネットで物件を検索できます!  
http://www.chuko-house.jp  
中古住宅情報館 検索

〒320-0852 宇都宮市下砥上町654-5 ©FAX.028-684-6801  
【株主】株式会社 中古住宅情報館

メールアドレス/info@chuko-house.jp  
 ◎ (社) 栃木県宅地建物取引業協会会員  
 ◎ (公社) 首都圏不動産公正取引協議会加盟  
 ◎ 宅地建物取引業 国土交通大臣 (3) 第8039号

当社規定により買取できない場合がございます。

お問い合わせは/フリーダイヤル [中古住宅情報館・本社]  
0120-79-3355