

物件名

栃木市 大平町真弓  
売/戸建

交通

東武日光線  
「新大平下」駅約1,300m

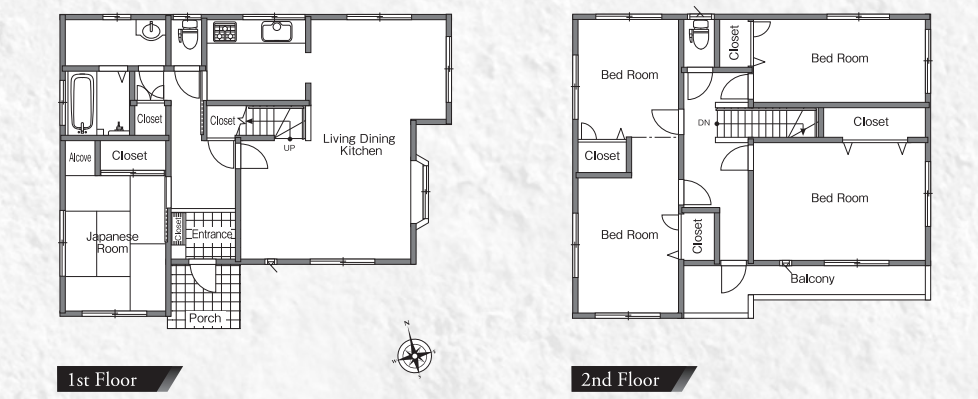
# 南6m道路で陽当り良好 建物38坪の大型5LDK

太陽光発電付

LDKゆとりの約19帖

コンビニまで徒歩約4分

スーパーまで車約3分



PLANNING  
**5LDK**  
敷地面積 60.30坪(199.34㎡)  
建物面積 38.07坪(125.86㎡)

販売価格 **1,550** 万円 税込  
土地 + 建物 + リフォーム



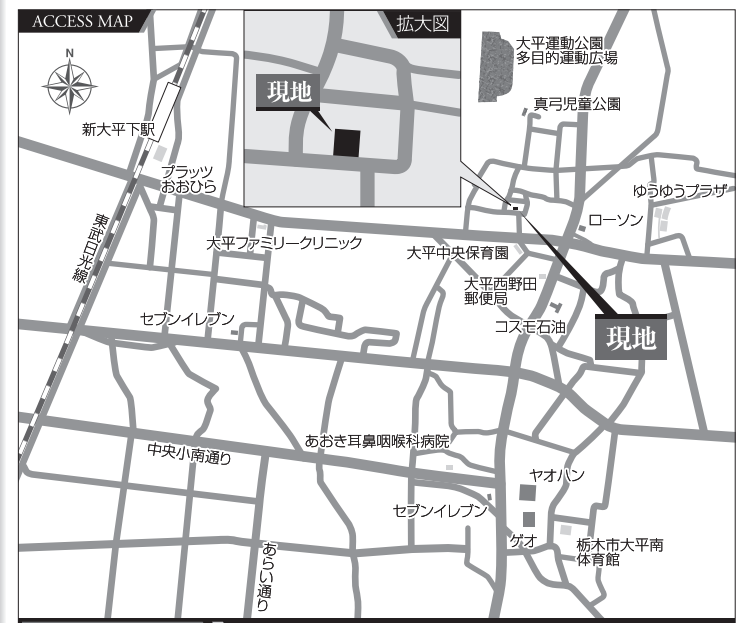
## 充実のリフォーム再生住宅

- |   |   |
|---|---|
| <b>居室内工事</b><br>REFORM<br><ul style="list-style-type: none"> <li>●クロス一部貼替え</li> <li>●クッションフロア貼替え</li> <li>●畳一部表替え●障子貼替え</li> <li>●網戸一部貼替え</li> <li>●美装工事</li> </ul> | <b>水廻り工事</b><br>REFORM<br><ul style="list-style-type: none"> <li>●システムキッチン新品交換</li> <li>●ユニットバスシャワー水栓・ミラー新品交換</li> <li>●トイレ新品交換(1F、2F)</li> <li>●洗面化粧台新品交換</li> </ul> |
| <b>設備工事</b><br>REFORM<br><ul style="list-style-type: none"> <li>●火災報知器新規取付</li> <li>●モニター付インターホン新規取付</li> <li>●LEDダウンライト一部新規取付</li> <li>●照明器具一部新品交換</li> </ul>      | <b>外構・塗装工事</b><br>REFORM<br><ul style="list-style-type: none"> <li>●防蟻工事(保証付)</li> <li>●庭整地</li> </ul>  |

### OUT LINE《物件概要》

所在地	栃木県栃木市大平町真弓字中才1593番35
交通	東武日光線「新大平下」駅約1,300m ふれあいバス「JAしもつけ大平支店前」バス停留所約160m
敷地面積	199.34㎡(60.30坪)
ゴミステーション	3.73㎡(1.12坪) 持分1/28
建物面積	(1F)64.17㎡(2F)61.69㎡(延)125.86㎡(38.07坪)
構造・間取り	木造スレート葺2階建・5LDK
地目	宅地
現況	空家
道路・駐車場	南側公道幅員約6.0m・駐車2台
明渡	即時
設備	東京電力・公営水道・個別浄化槽・各戸プロパン
用途地域	第一種住居地域
都市計画	市街化区域
建ぺい率	60%
容積率	200%
建築年月	平成15年4月築
学区	大平東小学校(約2,500m) 大平中学校(約1,100m)
リフォーム	令和5年8月リフォーム施工済

※物件資料と現況に相違がある場合は現況優先とします。  
※表示価格の他に、諸経費等が別途必要となります。



カーナビをご利用の方はこちらを入力! **栃木市大平町真弓1593-35**



中古住宅 買取致します! **住宅ローン相談会同時開催** <http://www.chuko-house.jp>

株式会社 **中古住宅情報館**  
〒320-0852 宇都宮市下紙上町654-5 ©FAX.028-684-6801

メールアドレス/info@chuko-house.jp  
●(社)栃木県宅建物取引業協会会員  
●(公社)首都圏不動産公正取引協議会加盟  
●宅建物取引業 国土交通大臣(3)第8039号

中古住宅情報館 買取強化中 CHECK	中古住宅情報館 不動産の 無料査定 CHECK	中古住宅情報館 お客様の 秘密厳守 CHECK
---------------------------	----------------------------------	----------------------------------

インターネットで物件を検索できます!  
<http://www.chuko-house.jp> 中古住宅情報館 検索  
お問い合わせは/フリーダイヤル[中古住宅情報館・本社]  
**0120-79-3355**

当社規定により買取できない場合がございます。