

物件名  
**坂戸市 につさい花みず木**  
 売/戸建

交通  
 東武東上線・越生線  
 「坂戸」駅約**3,400m**

# 東南角地で陽当り良好 人気のデザインリフォーム

- 全居室南向き
- 小屋裏収納・ツインバルコニー
- 入西小学校まで徒歩約11分
- 坂戸西スマートIC近く



OUT LINE《物件概要》

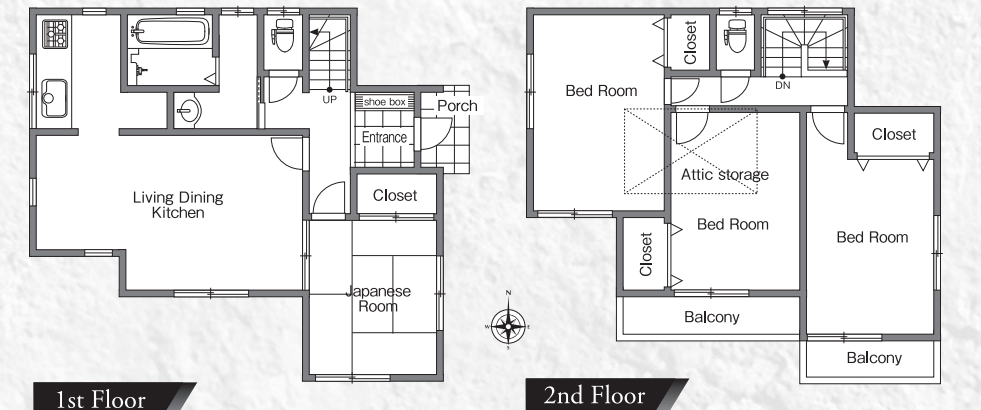
- 所在地 埼玉県坂戸市につさい花みず木六丁目1番12
- 交通 東武東上線・越生線「坂戸」駅約3,400m  
川越観光バス「花みずき五丁目」停留所約200m
- 敷地面積 150.00㎡(45.37坪)
- 建物面積 (1F) 51.34㎡(2F) 47.20㎡(延) 98.54㎡(29.80坪)
- 構造・間取り 木造スレート葺2階建・4SLDK
- 地目 宅地
- 現況 空家
- 道路・駐車場 南側公道幅員約4.2m、東側公道幅員約4.2m、北側公道幅員約6.0m・駐車2台
- 明渡 即時
- 設備 東京電力・公営水道・本下水・都市ガス
- 用途地域 準住居地域
- 都市計画 市街化区域
- 建ぺい率 60%
- 容積率 200%
- 建築年月 平成17年10月築
- 学区 入西小学校(約850m)  
若宮中学校(約1,600m)
- リフォーム 令和6年8月リフォーム施工済

※物件資料と現況に相違がある場合は現況優先とします。  
 ※表示価格の他に、諸経費等が別途必要となります。



PLANNING  
**4SLDK**  
 ○敷地面積 45.37坪(150.00㎡)  
 ○建物面積 29.80坪(98.54㎡)

販売価格 **2,380** 万円 税込  
 売/戸建  
 土地 + 建物 + リフォーム



デザインリフォーム住宅 リフォーム内容

- クロス一部貼替え ●クッションフロア貼替え ●障子貼替え ●襖貼替え ●美装工事
- スイッチプレート一部新品交換 ●火災報知機新規取付
- キッチンシャワー水栓・ガステーブル新品交換 ●洗面化粧台新品交換
- トイレ新品交換(1F、2F) ●庭整地 ●塗装工事(屋根一部)

