

物件名
上野原市 コモアしおつ
売/戸建

交通
JR中央本線
「四方津」駅約700m

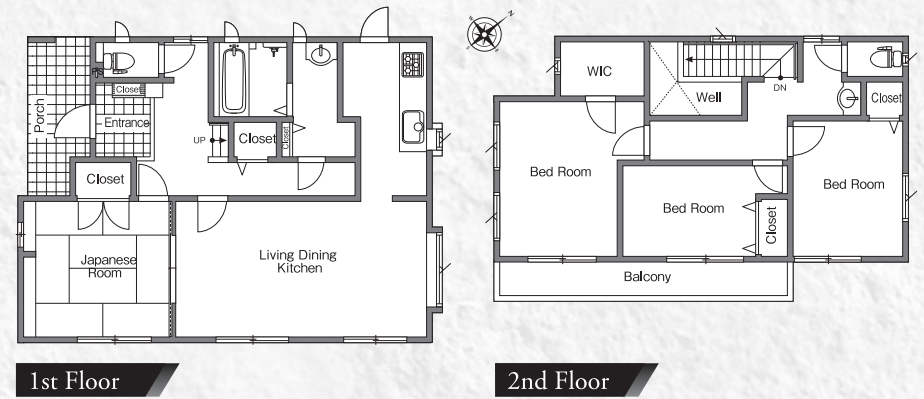
南西道路で陽当り良好 建物38坪の大型4LDK+WIC

キッチン・ユニットバス新品交換 全居室収納付・南向き 上野原西小学校まで徒歩約10分 コモアブリッジまで徒歩約5分



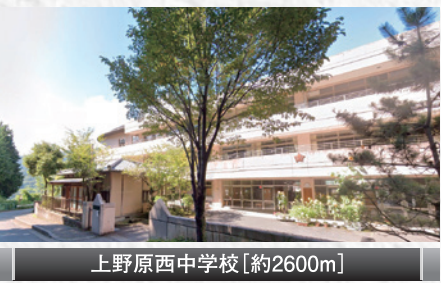
PLANNING
4LDK+WIC
敷地面積 59.30坪 (196.04㎡)
建物面積 38.16坪 (126.15㎡)

販売価格 **2,430** 万円 税込
売/戸建 土地 建物 リフォーム



デザインリフォーム住宅 リフォーム内容

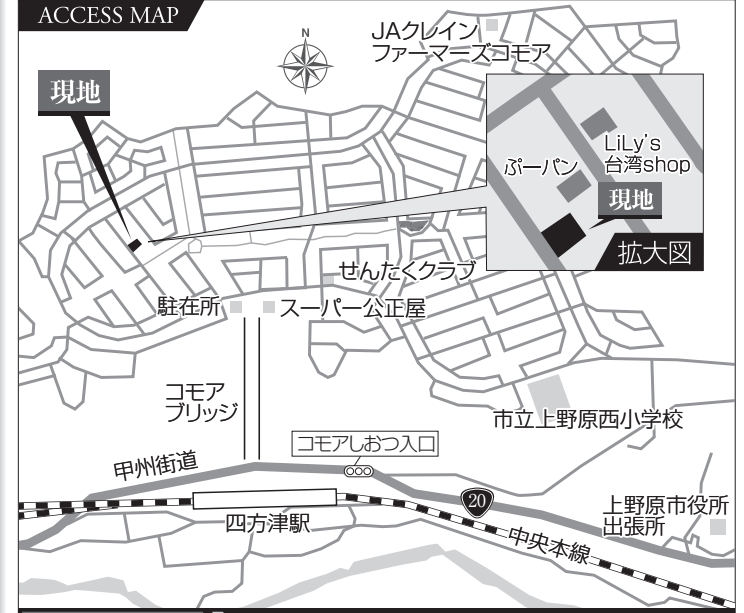
- | | |
|--|--|
| 居室内工事
REFORM
<ul style="list-style-type: none"> ●フローリング一部重ね貼 ●クロス一部貼替え ●クッションフロア貼替え ●畳一部表替え ●障子貼替え ●襖貼替え ●網戸一部貼替え ●美装工事 | 水廻り工事
REFORM
<ul style="list-style-type: none"> ●システムキッチン新品交換 ●ユニットバス新品交換 ●洗面化粧台新品交換 (1F、2F) ●トイレ新品交換 (1F、2F) |
| 設備工事
REFORM
<ul style="list-style-type: none"> ●スイッチプレート一部新品交換 ●火災報知器新規取付 ●モニター付インターフォン新規取付 ●照明器具一部新品交換 | 外構・塗装工事
REFORM
<ul style="list-style-type: none"> ●塗装工事 (屋根・外壁一部) ●庭整地 |



OUT LINE《物件概要》

所在地	山梨県上野原市コモアしおつ四丁目977番47
交通	JR中央本線「四方津」駅約700m 富士急バス「コモアプラザ」バス停留所約300m
敷地面積	196.04㎡ (59.30坪)
建物面積	(1F) 72.75㎡ (2F) 53.40㎡ (延) 126.15㎡ (38.16坪)
構造・間取り	木造スレート葺2階建・4LDK+WIC
地目	宅地
現況	空家
道路・駐車場	南西側公道幅員約5.8m・駐車2台
明渡	即時
設備	東京電力・公営水道・本下水・集中プロパン
用途地域	第一種低層住居専用地域
都市計画	市街化区域
建ぺい率	50%
容積率	80%
建築年月	平成10年6月築
学区	上野原西小学校 (約800m) 上野原西中学校 (約2,600m)
リフォーム	令和5年11月リフォーム施工済

※物件資料と現況に相違がある場合は現況優先とします。
※表示価格の他に、諸経費等が別途必要となります。



カーナビをご利用の方はこちらを入力! 上野原市コモアしおつ4丁目16-13



中古住宅 買取致します! 住宅ローン相談会同時開催 中古住宅情報館 検索

インターネットで物件を検索できます! http://www.chuko-house.jp 中古住宅情報館 検索

●お問い合わせは/フリーダイヤル [中古住宅情報館・本社] **0120-79-3355**

©〒320-0852 宇都宮市下紙上町654-5 ©FAX.028-684-6801 メールアドレス/info@chuko-house.jp

●(社) 栃木県宅建業者協会会員 ●(公) 首都圏不動産公正取引協議会加盟 ●宅建業者 国土交通大臣 (3) 第8039号

当社規定により買取できない場合がございます。