

物件名

本巢市 屋井

売/戸建

交通

樽見鉄道樽見線  
「モレラ岐阜」駅約1,900m

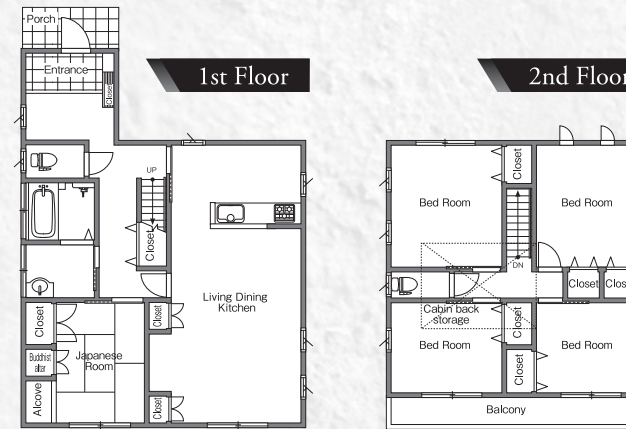
# 建物40坪の大型5LDK 太陽光発電付オール電化住宅

平成20年築の美邸

角地で陽当り良好

食洗機付対面キッチン

土貴野小学校まで徒歩約7分



## デザインリフォーム住宅 リフォーム内容

居室内工事  
REFORM

- クロス一部貼替え
- クッションフロア貼替え
- 畳表替え●障子貼替え●襖貼替え
- 網戸貼替え●美装工事

水廻り工事  
REFORM

- キッチン・ユニットバスコーティング
- キッチン水栓新品交換
- 洗面化粧台新品交換
- トイレ新品交換(1F, 2F)

設備工事  
REFORM

- スイッチプレート一部新品交換
- 火災報知器新規取付
- モニター付インターホン新規取付
- LEDダウンライト一部新規取付
- 照明器具一部新品交換
- 階段手摺新品交換

外構・塗装  
工事  
REFORM

- 防蟻工事(保証付)
- 庭整地

販売価格

売/戸建

1,498万円 税込

土地 + 建物 + リフォーム



土貴野小学校 [徒歩約7分]

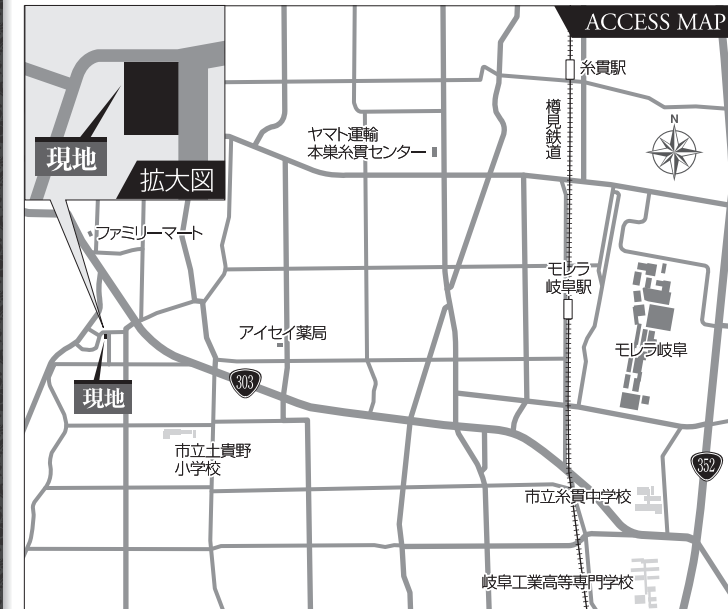


糸貫中学校 [約2,100m]

## OUT LINE《物件概要》

- 所在地 岐阜県本巢市屋井字恵田原580番1
- 交通 樽見鉄道樽見線「モレラ岐阜」駅約1,900m  
岐阜バス「土貴野」バス停留所約350m
- 敷地面積 218.86㎡(66.20坪)
- 建物面積 (1F)75.79㎡(2F)59.62㎡(延)135.41㎡(40.96坪)
- 構造・間取り 木造かわらぶき2階建・5LDK
- 地目 宅地
- 現況 空家
- 道路・駐車場 東側公道幅員約6.0m、北側公道幅員約4.0m・駐車2台
- 明渡 即時
- 設備 東京電力・公営水道・本下水・オール電化
- 用途地域 無指定地域
- 都市計画 非線引き区域
- 建ぺい率 60%
- 容積率 200%
- 建築年月 平成20年1月築
- 学区 土貴野小学校(約500m)  
糸貫中学校(約2,100m)
- リフォーム 令和3年4月リフォーム施工済

※物件資料と現況に相違がある場合は現況優先とします。  
※表示価格の他に、諸経費等が別途必要となります。



カーナビをご利用の方はこちらを入力! **本巢市屋井580-1**



ファミリーマート [徒歩約6分]



モレラ岐阜 [約1,900m]

中古住宅 買取致します!

査定無料

住宅ローン相談会同時開催

ライフスタイルに合わせてベスト  
プランニング。お気軽にご相談ください。

〒320-0852 宇都宮市下紙上町654-5 ☎FAX.028-684-6801

【店主】  
株式会社

中古住宅情報館

メールアドレス/info@chuko-house.jp

- ◎(社)栃木県宅地建物取引業協会会員
- ◎(公社)首都圏不動産公正取引協議会加盟
- ◎宅地建物取引業 国土交通大臣(3)第8039号



中古住宅情報館

中古住宅の  
買取強化中

CHECK

中古住宅情報館

不動産の  
無料査定

CHECK

中古住宅情報館

お客様の  
秘密厳守

CHECK

インターネットで物件を検索できます!  
http://www.chuko-house.jp

中古住宅情報館

検索

お問い合わせは/フリーダイヤル[中古住宅情報館・本社]



0120-79-3355

当社規定により買取できない場合がございます。