

物件名

交通

下野市 緑

売/戸建

JR宇都宮線「自治医大」駅約1,900m

敷地ゆとりの132坪・建物44坪 緑小学校まで徒歩約9分

一条工務店の家

両面道路で陽当り良好

LDKゆとりの約19帖

駐車並列5台



5 PLANNING SLDK

○敷地面積 132.67坪(438.60㎡)
○建物面積 44.16坪(146.00㎡)

販売価格

3,598 万円

税込

売/戸建

土地 + 建物 + リフォーム



デザインリフォーム住宅 リフォーム内容

- | | |
|---|--|
| 居室内工事
REFORM <ul style="list-style-type: none"> ●クロス一部貼替え ●クッションフロア貼替え ●畳一部表替え●障子貼替え ●襖貼替え ●美装工事 | 水廻り工事
REFORM <ul style="list-style-type: none"> ●キッチン水栓新品交換+コーティング ●ユニットバスシャワー水栓・ミラー新品交換+コーティング ●洗面化粧台新品交換 ●トイレ新品交換(1F、2F) |
| 設備工事
REFORM <ul style="list-style-type: none"> ●火災報知器新規取付 ●モニター付インターフォン新規取付 ●LEDダウンライト一部新規取付 ●照明器具一部新品交換 | 外構・塗装工事
REFORM <ul style="list-style-type: none"> ●防蟻工事(保証付) ●庭整地 |



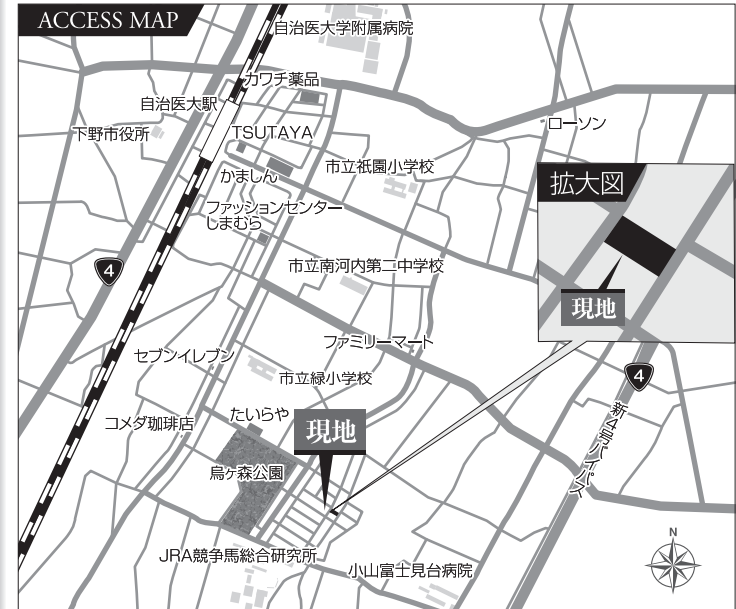
緑小学校【徒歩約9分】



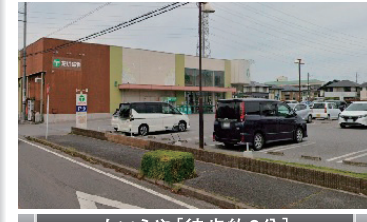
南河内第二中学校【徒歩約11分】

OUT LINE《物件概要》	
所在地	栃木県下野市緑六丁目18番5
交通	JR宇都宮線「自治医大」駅約1,900m
敷地面積	438.60㎡(132.67坪)
建物面積	(1F)91.35㎡(2F)54.65㎡(延)146.00㎡(44.16坪)
構造・間取り	木造かわらぶき2階建・5SLDK
地目	宅地
現況	空家
道路・駐車場	南東側公道幅員約6.0m、北西側公道幅員約6.0m・駐車5台
明渡	即時
設備	東京電力・公営水道・本下水・各戸プロパン
用途地域	第一種低層住居専用地域
都市計画	市街化区域
建ぺい率	50%
容積率	80%
建築年月	平成22年7月築
学区	緑小学校(約650m) 南河内第二中学校(約850m)
リフォーム	令和5年6月リフォーム施工済

※物件資料と現況に相違がある場合は現況優先とします。
※表示価格の他に、諸経費等が別途必要となります。



カーナビをご利用の方はこちらを入力! **下野市緑6丁目18-5**



たいらや【徒歩約6分】



マツモトキョシ【徒歩約10分】

中古住宅 買取致します! 査定無料

住宅ローン相談会同時開催

ライフスタイルに合わせてベストプランニング。お気軽にご相談ください。

〒320-0852 宇都宮市下紙上町654-5 ©FAX.028-684-6801
【店主】株式会社 **中古住宅情報館**

メールアドレス/info@chuko-house.jp

- ◎(社)栃木県宅地建物取引業協会会員
- ◎(公社)首都圏不動産公正取引協議会加盟
- ◎宅地建物取引業 国土交通大臣(3)第8039号



中古住宅情報館

中古住宅の
買取強化中



中古住宅情報館

不動産の
無料査定



中古住宅情報館

お客様の
秘密厳守



インターネットで物件を検索できます!
http://www.chuko-house.jp

中古住宅情報館

検索

◎お問い合わせは/フリーダイヤル[中古住宅情報館・本社]



0120-79-3355

※当社規定により買取できない場合がございます。