

物件名

日立市 金沢町

売/戸建

交通

JR常磐線「常陸多賀」駅約3,100m

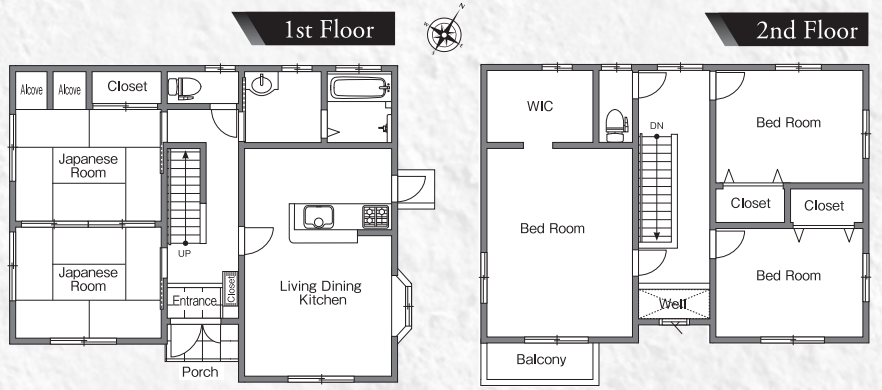
金沢小学校まで徒歩約5分 人気のデザインリフォーム住宅

キッチン・ユニットバス新品交換

敷地ゆりの73坪

家計に優しい都市ガス

台原中学校まで徒歩9分



PLANNING
5LDK+WIC
敷地面積 73.30坪 (242.33㎡)
建物面積 42.35坪 (140.00㎡)

販売価格 **1,580** 万円 (税込)
土地 + 建物 + リフォーム



金沢小学校 [徒歩約5分]



台原中学校 [徒歩約8分]

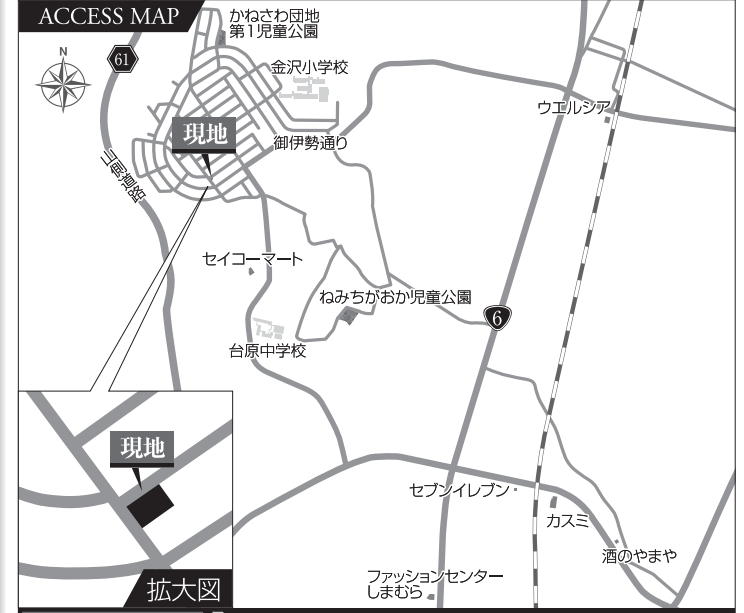
デザインリフォーム住宅 リフォーム内容

- | | | | |
|------------------------|--|--------------------------|--|
| 居室内工事
REFORM | <ul style="list-style-type: none"> ●フローリング一部重ね貼 ●クローズ一部貼替え ●クッションフロア貼替え ●畳一部表替え●障子貼替え ●襖貼替え●美装工事 ●建具一部新品交換 | 水廻り工事
REFORM | <ul style="list-style-type: none"> ●システムキッチン新品交換 ●ユニットバス新品交換 ●洗面化粧台新品交換 ●トイレ新品交換 (1F、2F) |
| 設備工事
REFORM | <ul style="list-style-type: none"> ●玄関収納新規取付 ●スイッチプレート一部新品交換 ●火災報知器新規取付 ●モニター付インターホン新規取付 ●LEDダウンライト一部新規取付 ●照明器具一部新品交換 ●階段手摺新品交換 | 外構・塗装工事
REFORM | <ul style="list-style-type: none"> ●防蟻工事(保証付) ●塗装工事(外壁一部) ●庭整地 |

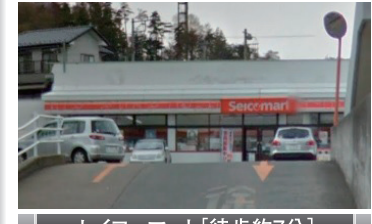
OUT LINE《物件概要》

- 所在地 茨城県日立市金沢町七丁目85番
- 交通 JR常磐線「常陸多賀」駅約3,100m
茨城交通「金沢団地」バス停留所約160m
- 敷地面積 242.33㎡ (73.30坪)
- 建物面積 (1F) 73.00㎡ (2F) 67.00㎡ (延) 140.00㎡ (42.35坪)
- 構造・間取り 木造瓦葺2階建・5LDK+WIC
- 地目 宅地
- 現況 空家
- 道路・駐車場 北西側公道幅員約5.0m、南西側公道幅員約6.0m・駐車2台
- 明渡 即時
- 設備 東京電力・公営水道・本下水・都市ガス
- 用途地域 第一種低層住居専用地域
- 都市計画 市街化区域
- 建ぺい率 60%
- 容積率 100%
- 建築年月 平成16年12月築
- 学区 金沢小学校(約350m)
台原中学校(約650m)
- リフォーム 令和5年5月リフォーム施工済

※物件資料と現況に相違がある場合は現況優先とします。
※表示価格の他に、諸経費等が別途必要となります。



カーナビをご利用の方はこちらを入力! **日立市金沢町7丁目4-8**



セイコーマート [徒歩約7分]



カスミ [約2,000m]

中古住宅 買取致します! 住宅ローン相談会同時開催

株式会社 **中古住宅情報館**

メールアドレス/info@chuko-house.jp

中古住宅情報館 中古住宅の買取強化中

中古住宅情報館 不動産の無料査定

中古住宅情報館 お客様の秘密厳守

インターネットで物件を検索できます!
http://www.chuko-house.jp

お問い合わせは/フリーダイヤル [中古住宅情報館・本社]

0120-79-3355