

物件名

石岡市 山崎

売/戸建

交通

JR常磐線「羽鳥」駅約4,600m

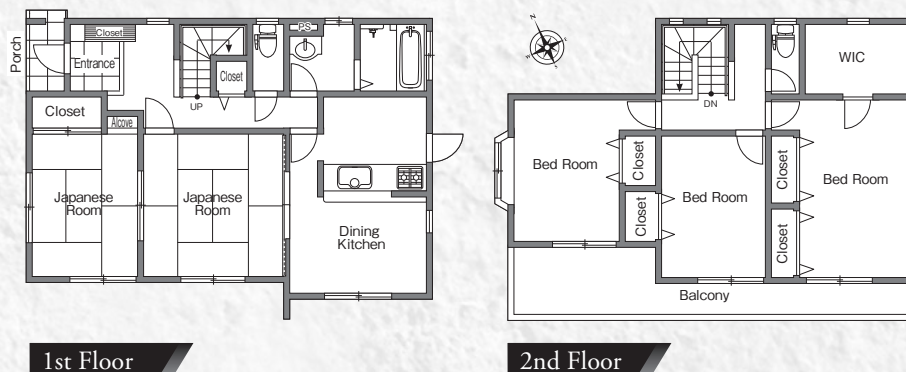
キッチン・ユニットバス新品交換 人気のデザインリフォーム住宅

敷地ゆとりの79坪

人気の対面キッチン

全居室南向き・収納付き

駐車スペース4台



PLANNING
5DK+WIC

敷地面積 79.06坪(261.36㎡)
建物面積 35.56坪(117.58㎡)

販売価格

1,198 万円 税込

売/戸建

土地 + 建物 + リフォーム



園部小学校 [約2,900m]



園部中学校 [約3,100m]

デザインリフォーム住宅 リフォーム内容

居室内工事
REFORM

- クロス一部貼替え
- 畳表替え●障子貼替え
- 襖貼替え●網戸貼替え
- 美装工事●建具一部新品交換

水廻り工事
REFORM

- システムキッチン新品交換
- ユニットバス新品交換
- 洗面化粧台新品交換
- トイレ新品交換(1F・2F)

設備工事
REFORM

- スイッチプレート一部新品交換
- 火災報知器新規取付
- モニター付インターホン新規取付
- LEDダウンライト一部新規取付
- 照明器具一部新品交換

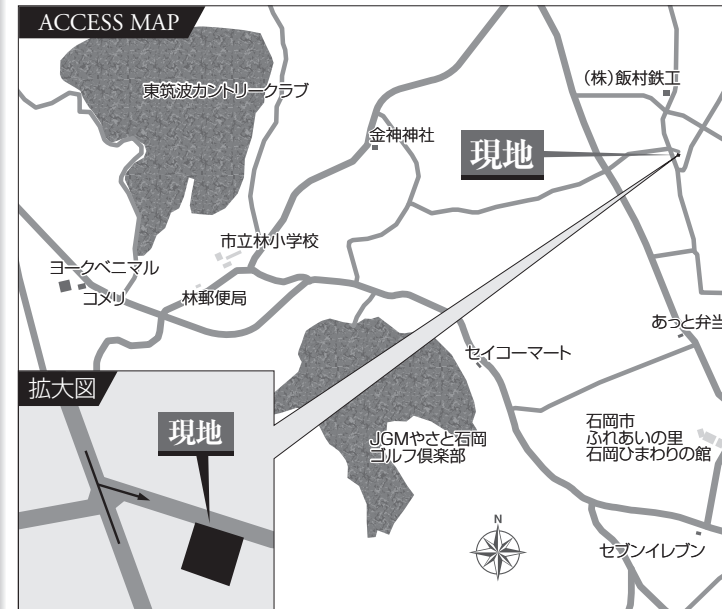
外構・塗装
工事
REFORM

- 屋根工事(カバー工法)
- 防蟻工事(保証付)
- 庭整地

OUT LINE《物件概要》

- 所在地 茨城県石岡市山崎字園西3221番8
- 交通 JR常磐線「羽鳥」駅約4,600m
- 敷地面積 261.36㎡(79.06坪)
- 私道負担 259㎡(78.34坪)・持分1/8
- 建物面積 (1F)63.76㎡(2F)53.82㎡(延)117.58㎡(35.56坪)
- 構造・間取り 木造スレート葺2階建・5DK+WIC
- 地目 宅地、公衆用道路
- 現況 空家
- 道路・駐車場 北側私道幅員約6.0m・駐車4台
- 明渡 即時
- 設備 東京電力・公営水道・個別浄化槽・各戸プロパン
- 用途地域 無指定地域
- 都市計画 非線引き区域
- 建ぺい率 60%
- 容積率 200%
- 建築年月 平成14年9月築
- 学区 園部小学校(約2,900m)
園部中学校(約3,100m)
- リフォーム 令和3年11月リフォーム施工済

※物件資料と現況に相違がある場合は現況優先とします。
※表示価格の他に、諸経費等が別途必要となります。



カーナビをご利用の方はこちらを入力! 石岡市山崎3221-8



セブンイレブン [約2,500m]

ヨークベニマル [約3,700m]

中古住宅 買取致します! 査定無料

住宅ローン相談会同時開催

ライフスタイルに合わせてベストプランニング。お気軽にご相談ください。

〒320-0852 宇都宮市下紙上町654-5 ©FAX.028-684-6801

【地主】
株式会社

中古住宅情報館

メールアドレス/info@chuko-house.jp

- ◎(社)栃木県宅建物取引業協会会員
- ◎(公社)首都圏不動産公正取引協議会加盟
- ◎宅建物取引業 国土交通大臣(3)第8039号



中古住宅情報館

中古住宅の
買取強化中

CHECK

中古住宅情報館

不動産の
無料査定

CHECK

中古住宅情報館

お客様の
秘密厳守

CHECK

インターネットで物件を検索できます!
http://www.chuko-house.jp

中古住宅情報館

検索

お問い合わせは/フリーダイヤル[中古住宅情報館・本社]



0120-79-3355

※当社規定により買取できない場合がございます。